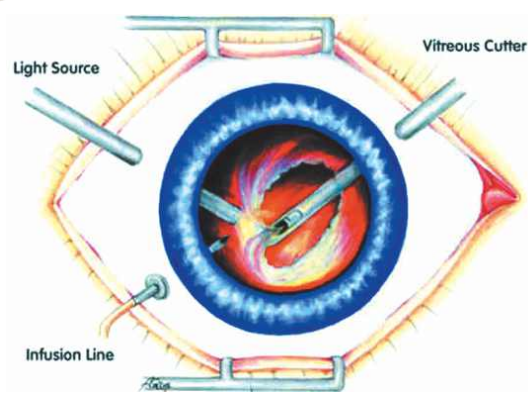
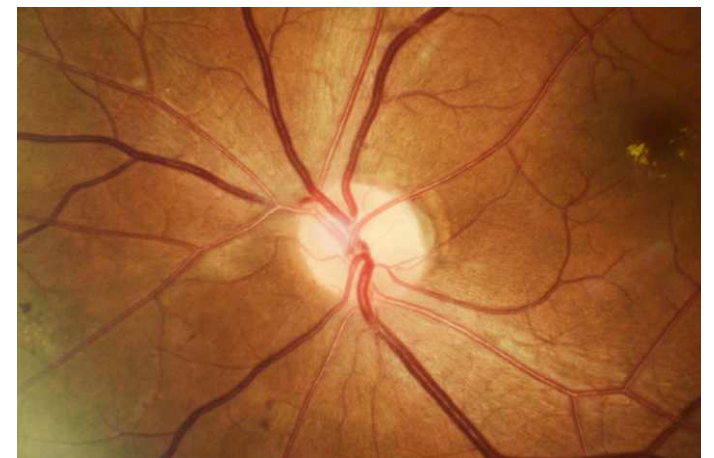


ANJURAN

- Pengobatan DM sebaiknya dilakukan secara berkala disertai dengan pola makan dan hidup yang sehat disamping mengkonsumsi obat-obatan.
- Apabila anda menderita penyakit DM,segera periksakan mata anda untuk menilai apakah sudah ada kerusakan pada retina atau tidak.Semakin dini retinopati diabetika ditangani maka semakin baik hasilnya. Penderita DM tidak dilarang untuk dioperasi, dengan syarat kadar gula darah dalam keadaan terkontrol.
- Pengobatan laser sangat berguna untuk penyelamatan retina yang vital untuk penglihatan. Pengobatan laser tidak cukup sekali harus berulang dan lama. Tujuan pengobatan laser adalah untuk mencoba mempertahankan penglihatan yang masih ada.

PETA LOKASI

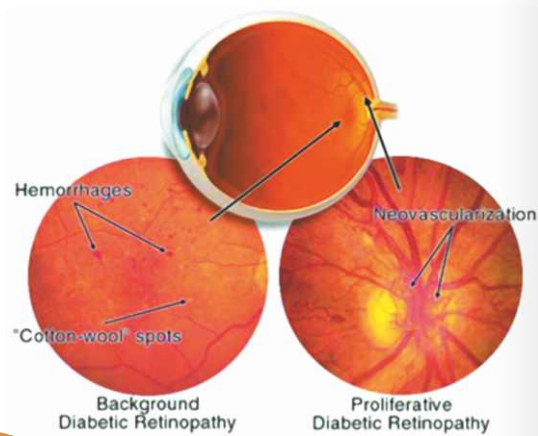


Untuk informasi lebih lanjut, segera hubungi:



Jl. Cicendo No. 4 Bandung - 40117
 Telp. (022) 4231280, 4231281
 Fax. (022) 4201960
 IGD (022) 4260456
 Call Center Paviliun: 0811 200 1005
 www.cicendoeeyehospital.org
 Kesehatan Mata @rs_matacicendo rs.matacicendo

RETINOPATI DIABETIKA



APA YANG TERJADI PADA RETINA?

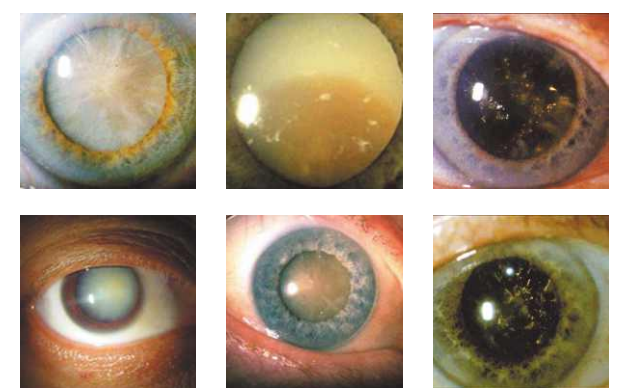
Gangguan aliran darah yang dihasilkan oleh penyempitan dan kebocoran akan menyebabkan jaringan retina menjadi kekurangan asupan nutrisi dan menjadi rusak sehingga dapat menyebabkan terbentuknya pembuluh darah baru yang mudah pecah. Keadaan ini disebut dengan *Retinopati Diabetika*

KAPANKAH TERJADINYA RETINOPATI DIABETIKA?

Risiko terjadinya retinopati diabetika bergantung terhadap durasi penyakit dan kadar gula darah. berbagai penelitian menunjukkan kerusakan pada retina dapat terjadi mulai 5 tahun pasien menderita DM. Penderita DM pada usia muda memiliki risiko penyakit yang lebih tinggi dibandingkan pada usia lanjut.

BAGAIMANA MENGHINDARI RETINOPATI DIABETIKA?

Setiap penderita DM memiliki risiko mengalami retinopati diabetika meskipun kadar gula sudah ditangani dengan baik. Namun semakin baik kontrol gula darah maka derajat kerusakan akan minimal. Risiko kerusakan dapat dikurangi dengan pengobatan yang teratur dan pola hidup sehat



APAKAH DIABETES MELLITUS?

Diabetes Mellitus (DM) adalah penyakit kronis yang ditandai dengan adanya peningkatan kadar gula dalam tubuh. Gejalanya meliputi sering merasa haus, buang air kecil, lapar dan penurunan berat badan tanpa sebab yang jelas

APAKAH YANG TERJADI DI DALAM TUBUH?

DM dapat menimbulkan kerusakan pada pembuluh darah kecil yang terdapat pada mata, jantung, otak dan ginjal serta penebalan dinding pembuluh darah yang mengakibatkan penyumbatan dan kebocoran pembuluh darah.

Dampak dari gangguan aliran tersebut dapat menyebabkan kerusakan jaringan dan timbulnya pembuluh darah baru yang rawan untuk pecah

BAGAIMANA PENANGGULANGAN RETINOPATI DIABETIKA?

Selain pengobatan DM yang teratur dan pola hidup sehat, apabila derajat kerusakan sudah cukup berat maka dapat dipertimbangkan untuk dilakukan tindakan laser pan retinal photocoagulation dan juga penyuntikan obat anti-VEGF.

Pada tahapan penyakit yang lanjut, tindakan operasi vitrektomi dapat dipertimbangkan. Semakin cepat retinopati diabetika ditangani maka hasil terapi pun akan semakin baik. Penanganan komplikasi DM sebaiknya dilakukan secara komprehensif dan berkelanjutan dengan dokter spesialis lainnya.