

Keluhan yang muncul bervariasi yaitu penglihatan buram, penglihatan ganda, perubahan warna pada penglihatan, melihat bintik-bintik, floaters, kilatan cahaya, nyeri, sensitif pada cahaya, dan mata berair.

Orang Yang Terinfeksi Hiv

Bagaimana Mengetahui Seseorang Terinfeksi HIV?

- Banyak orang yang terinfeksi HIV terlihat dan merasa sehat.
- Orang yang terinfeksi HIV tidak tahu bahwa dirinya sudah terinfeksi HIV.
- Tes HIV adalah satu-satunya cara untuk mengetahui apakah seseorang sudah terinfeksi HIV.

Test Lab HIV: Pengambilan sampel darah untuk mendeteksi Antibodi HIV dengan teknik Rapid Test (30 menit).

Penderita HIV dengan gangguan mata dapat tidak bergejala hingga jatuh pada kondisi yang lebih buruk. Sangat penting dilakukan pemeriksaan mata komprehensif setiap tahun atau lebih sering (setiap 3 bulan) oleh tenaga ahli.

Tatalaksana pada gangguan mata akibat infeksi HIV tergantung pada masalah khusus yang terjadi pada penglihatan, misalnya tumor (*Sarkoma Kaposi*) dengan radiasi atau pembedahan atau kerusakan retina dengan perdarahan dan pembengkakan dalam mata mungkin memerlukan tindakan bedah atau laser.

Penderita HIV yang dapat mempertahankan system kekebalan tubuhnya tetap baik melalui kepatuhan konsumsi ARV berisiko rendah mengalami gangguan/penyakit mata akibat HIV.

Bagaimana Mencegah Penularan HIV?

1. Tidak melakukan hubungan seks sebelum menikah
2. Setia pada satu pasangan
3. Memakai kondom untuk hubungan seks berisiko
4. Tidak menggunakan alat suntik bersama
5. Edukasi, cari tahu dan pahami HIV AIDS



HIV PADA MATA



HIV Sudah Ada Obatnya
↓
Anti Retroviral Therapy (ARV)

- ARV tidak membunuh HIV
- Pengobatan HIV tidak menyembuhkan,
- Namun menghambat virus sehingga daya tahan tubuh tetap baik
- Obat ARV diminum seumur hidup



Untuk informasi lebih lanjut, segera hubungi:

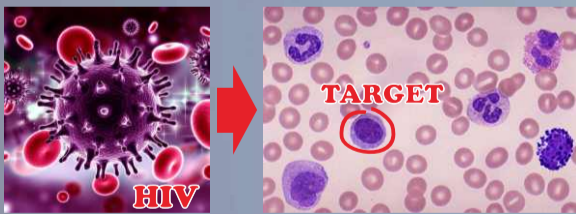


Jl. Cicendo No. 4 Bandung - 40117
Telp. (022) 4231280, 4231281
Fax. (022) 4201960
IGD (022) 4260456
Call Center Paviliun: 0811 200 1005
www.cicendoeyehospital.org

Facebook: Kesehatan Mata, Instagram: @rs_matacicendo, Twitter: @rs_matacicendo

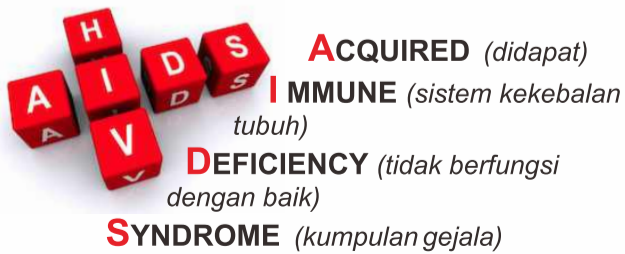
**APA ITU HIV?
APA ITU AIDS?
HIV PADA MATA?**

HIV: *Human Immunodeficiency Virus*; Suatu virus golongan Retrovirus yang menyerang Leukosit, yaitu Limfosit Sel T (CD4) yang berperan dalam sistem kekebalan tubuh. Daya tahan tubuh yang lemah menyebabkan tubuh mudah terserang penyakit. HIV tidak mematikan, biasanya ODHA (Orang Dengan HIV AIDS) meninggal akibat penyakit Infeksi Oportunistik.



HIV → AIDS: *Viral Load* (Jumlah HIV dalam darah) semakin meningkat, CD4 semakin menurun.

AIDS: CD4 < 200 per µL



Gejala penyakit yang timbul karena hilang/rusaknya sistem kekebalan tubuh untuk melawan bibit penyakit.

PENULARAN

CARA PENULARAN

- Darah yang tercemar
 - Tranfusi darah
 - Jarum suntik
- Hub seks tidak aman
 - Heteroseksual
 - Homoseksual
 - Bisexual
- Ibu positif ke bayi
 - Antenatal
 - Intra partum
 - Laktasi

Hubungan sosial biasa tidak memungkinkan terjadinya pertukaran cairan tubuh yang dapat menularkan HIV.

VIRUS HIV

Tidak menular melalui:

- Berenang
- Berjabat tangan
- Hidup serumah dengan ODHA
- Gigitan nyamuk/serangga
- Makan bersama
- Berpelukan

Gejala dan Keluhan

Penyakit terkait HIV dapat merupakan TANDA AWAL manifestasi HIV dimana system kekebalan tubuh mulai melemah; tidak otomatis menunjukkan secara pasti seseorang terinfeksi HIV

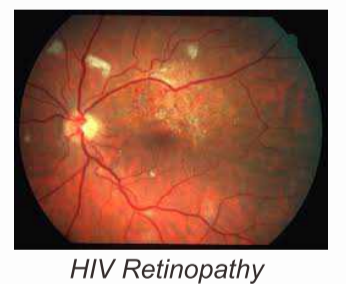
HIV didapatkan di

Perjalanan Penyakit HIV

90%	Pada rata-rata	7-10 tahun
<5%	Cepat	<3 tahun
<10%	Lambat	>10-15 tahun

CD4 relatif stabil

Perlu CURIGA infeksi HIV terutama bila ada perilaku berisiko dan disertai penyakit yang sering kambuh dan sulit diobati, misalnya kandidiasis oral (jamur pada mulut), diare berulang, penyakit jamur pada kulit dan kuku, infeksi bakteri dan virus seperti TBC, Herpes Zoster, dll.



HIV Pada Mata

Gejala pada mata dapat terjadi pada sekitar 70% penderita infeksi HIV, yaitu pada individu dengan system kekebalan tubuh yang sangat rendah. Penyakit pada mata yang terjadi pada penderita HIV dapat mengakibatkan kebutaan apabila tidak ditangani dengan baik.

Beberapa kondisi penyakit pada mata yang sering dijumpai akibat infeksi HIV antara lain:

- Retinopati HIV
- Retinitis CMV
- Kaposi Sarcoma
- Herpes Zoster Oftalmikus

Dapat pula dijumpai kondisi mata kering (*dry eyes*), infeksi Herpes virus, Toksoplasmosis, dan infeksi Sifilis.